



RISANAMENTO CANALI - PONTE RAMOGNA

Muralto

RISANAMENTO CANALI - PONTE RAMOGNA

Muralto

Descrizione

Il progetto ha interessato il risanamento dei canali CDV per acque miste presenti nel Ponte Ramogna e la sistemazione delle camere di partenza e di arrivo.

Il manufatto si trova tra i Comuni di Locarno e Muralto ed è costituito da canali trapezoidali lunghi 13 m, che ospitano al loro interno diverse infrastrutture.

Il canale A oggetto dell'intervento funge da normale deflusso mentre il canale B si attiva in tempo di pioggia.

Entrambi i canali presentavano in corrispondenza dei giunti con il ponte un pessimo stato di conservazione ed il canale A aveva difetti anche sul rivestimento interno.

L'oggetto di intervento si trova nella principale arteria di accesso alla Città di Locarno, su una strada a 3 corsie. La posizione dei canali e la necessità di mantenere il traffico in esercizio, ha imposto l'adozione di soluzioni atte a ridurre i tempi di esecuzione e garantire la viabilità.

È stato eseguito un rinnovo interno del canale A mediante un liner speciale ad indurimento tramite raggi UV e sono stati ripristinati i giunti alle estremità. Il risanamento del canale B ha interessato invece solo i giunti.

Durante tutta la durata dei lavori è stato mantenuto il deflusso delle acque nei canali, deviandolo provvisoriamente per permettere l'esecuzione di tutti gli interventi previsti.

La soletta della camera a monte è stata prefabbricata per garantire subito dopo la posa il transito sopra la stessa. La soletta a valle è stata eseguita in getto. Le coperture sono state realizzate con gatic.



Caratteristiche tecniche

Lunghezza tratta risanata: ca. 13 m.

Lavori eseguiti sempre con traffico in esercizio.

Rinnovo interno con Alphaliner 1800 H e aggiunta di perossido, spessore 12.1 mm e a sezione trapezoidale.

Risanamento con liner eseguito di notte, mantenendo la viabilità mediante la gestione del traffico con personale di sicurezza.

Giunti realizzati con Sikadur Combiflex SG-20M e resina Konodur Flexfit.

Esecuzione dell'intervento mantenendo il deflusso (ridotto) all'interno dei canali e gestendo lo stesso mediante sbarramenti e deviazioni provvisorie.

Riprofilatura fondo camera a monte con malta di cemento dopo rifacimento giunti.

Soletta prefabbricata posata in opera di dimensioni massime ca. 4.60 m x 3.30 m e spessore 23cm. Posa di una trave metallica di supporto per la parte di soletta esistente mantenuta e per il collegamento con la nuova soletta.

Posa soletta prefabbricata eseguita con intervento notturno mediante camion gru. Durata tot. lavori: ca. 4 settimane.

Committente

Consorzio depurazione acque del Verbano (CDV)

Progetto

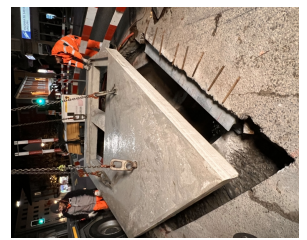
Ponte Ramogna - Risanamento canali acque miste

Luogo

Comuni di Locarno e Muralto

Periodo

2021 -2022



Lo Studio si impegna nello sviluppo di soluzioni ingegneristiche che mirano alla realizzazione di opere sostenibili e durature. L'impiego razionale e coerente delle risorse, insieme all'ottimizzazione delle tempistiche e dei costi globali degli interventi, ci permettono di ottenere risultati qualitativamente molto elevati, che puntano al completo soddisfacimento del Committente.