



RESIDENZA "BELLAVISTA"

Carona

RESIDENZA “BELLAVISTA”

Carona

Descrizione

L'edificio sorge a Carona, in una zona panoramica su tutto il lago di Lugano e sulle montagne circostanti. L'edificio, accessibile dalla via principale che porta al centro storico del paese, si sviluppa su 3 livelli verso il basso, ciascuno dei quali è caratterizzato da un appartamento di dimensioni generose.

L'accesso avviene dal posteggio a livello strada e tramite il vano scala, completo di ascensore, si scende verso le varie unità.

La struttura è completamente in calcestruzzo armato per quanto concerne gli elementi portanti e quelli contro terra mentre i pilastri di sostegno delle solette sono in carpenteria metallica ed integrati nei tamponamenti in cartongesso.

Alcuni elementi visibili dal fonte strada sono stati rivestiti in pietra naturale, questo per creare una continuità con la morfologia del terreno circostante.

Tutta la facciata rivolta verso lago è completamente rivestita da elementi vetriati scorrevoli, tramite i quali si accede ad ampie terrazze anch'esse su tutta lunghezza. L'appartamento più in basso è dotato anche di un piccolo giardino.

Il locale tecnico è situato al primo livello sotto la strada.

Il sistema di smaltimento per le acque meteoriche è stato integrato all'interno della struttura in calcestruzzo.



Caratteristiche tecniche

Il versante in cui è stato realizzato l'edificio non disponeva di adeguato spazio per il posizionamento delle installazioni di cantiere.

- La presenza di roccia ha permesso di eseguire uno scavo con pendenza elevata, evitando sistemi di sostegno e permettendo l'edificazione in due blocchi, collegati al centro con un apposito giunto.
- La struttura portante è totalmente in calcestruzzo armato, fatta eccezione per i pilastri di sostegno all'interno del piano, ottimizzati per avere una sezione più esile possibile (profili scatolari 80x80x8).
- Il pilastro centrale, unico elemento isolato in calcestruzzo armato, è stato sfruttato integrando all'interno il sistema di scarico per le acque meteoriche.
- Le facciate verso lago sono caratterizzate da ampie vetrate scorrevoli e le terrazze antistanti sono a sbalzo: la luce libera raggiunge nei punti di massima ampiezza i 3 metri.
- La soletta di copertura, rinforzata con travi rovesce, è adibita a posteggio e sostiene un terrapieno piantumato con arbusti e piante di piccolo fusto.
- L'edificio presenta una volumetria complessiva di ca. 1'650 m³.

Committente

Privato

Progetto

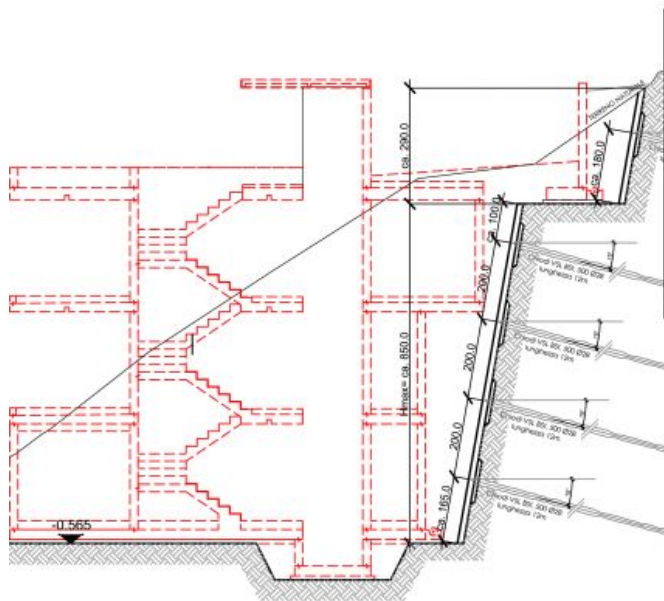
Ruprecht Ingegneria SA, Arch. Nicola Poggi

Luogo

Carona

Periodo

2014 - 2016



Lo Studio si impegna nello sviluppo di soluzioni ingegneristiche che mirano alla realizzazione di opere sostenibili e durature. L'impiego razionale e coerente delle risorse, insieme all'ottimizzazione delle tempistiche e dei costi globali degli interventi, ci permettono di ottenere risultati qualitativamente molto elevati, che puntano al completo soddisfacimento del Committente.