



HOUSE ENSEMBLE

Carona

HOUSE ENSEMBLE

Carona

Descrizione

Lo studio Ruprecht Ingegneria SA si occupa, in stretta collaborazione con gli architetti, di opere architettoniche di pregio e ingegneristiche di rilievo. Nello specifico affianca gli studi di architettura fornendo supporto tecnico nella concezione strutturale, elaborando calcoli statici e piani esecutivi. Si impegna, con un ruolo attivo nella ricerca di soluzioni portanti ottimali e stimolanti a livello progettuale. Si occupa della messa in appalto delle opere di propria competenza, allestendo capitolati e piani di appalto. È altresì in grado di supportare l'architetto nella stima dei costi di costruzione.



Committente

Privato

Progetto

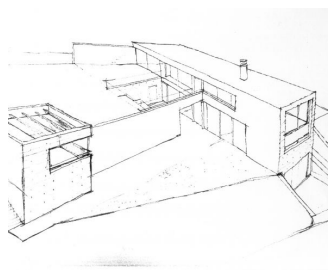
Ruprecht Ingegneria SA, Arch. Martin
Wagner

Luogo

Carona

Periodo

2002



Lo Studio si impegna nello sviluppo di soluzioni ingegneristiche che mirano alla realizzazione di opere sostenibili e durature. L'impiego razionale e coerente delle risorse, insieme all'ottimizzazione delle tempistiche e dei costi globali degli interventi, ci permettono di ottenere risultati qualitativamente molto elevati, che puntano al completo soddisfacimento del Committente.